



REGIONE MARCHE

P.F. TRASPORTO PUBBLICO LOCALE

P.F. SISTEMA INFORMATIVO STATISTICO

Indagine sulla Qualità del Trasporto Pubblico Locale Extraurbano su Gomma

Confronto dei risultati sulla Qualità Percepita dagli Utenti

Anni: **2002 - 2006 - 2007**



BACINI TERRITORIALI DEL TRASPORTO PUBBLICO LOCALE NELLA REGIONE MARCHE

Attualmente i bacini del Trasporto Pubblico Locale della Regione Marche sono ridotti a **cinque** e la loro ripartizione territoriale è quella evidenziata nella **Fig. 2**. Negli anni precedenti, erano stati individuati **sette** bacini e la loro ripartizione territoriale era quella evidenziata nella **Fig. 1**. Per focalizzare rapidamente la collocazione territoriale dei bacini di **Ascoli 1** e **Ascoli 2**, di seguito nel report **Ascoli 1** è individuabile come bacino di **FERMO**, mentre **Ascoli 2** come bacino di **ASCOLI**.

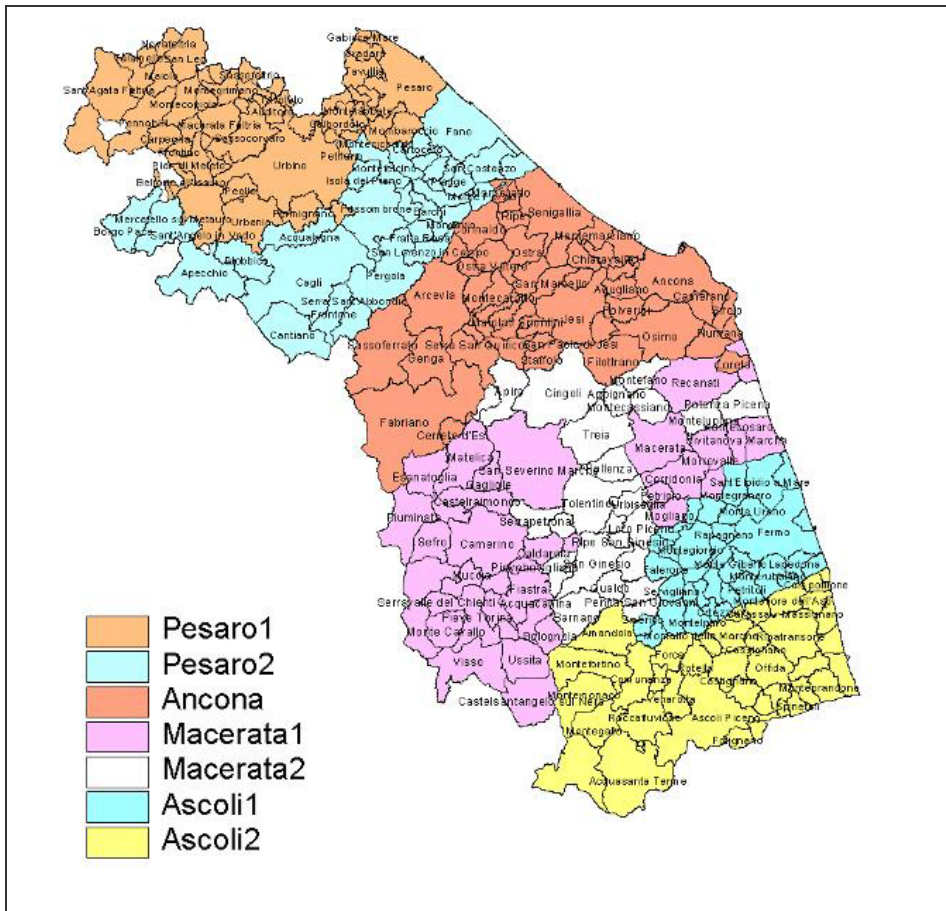


Fig. 1

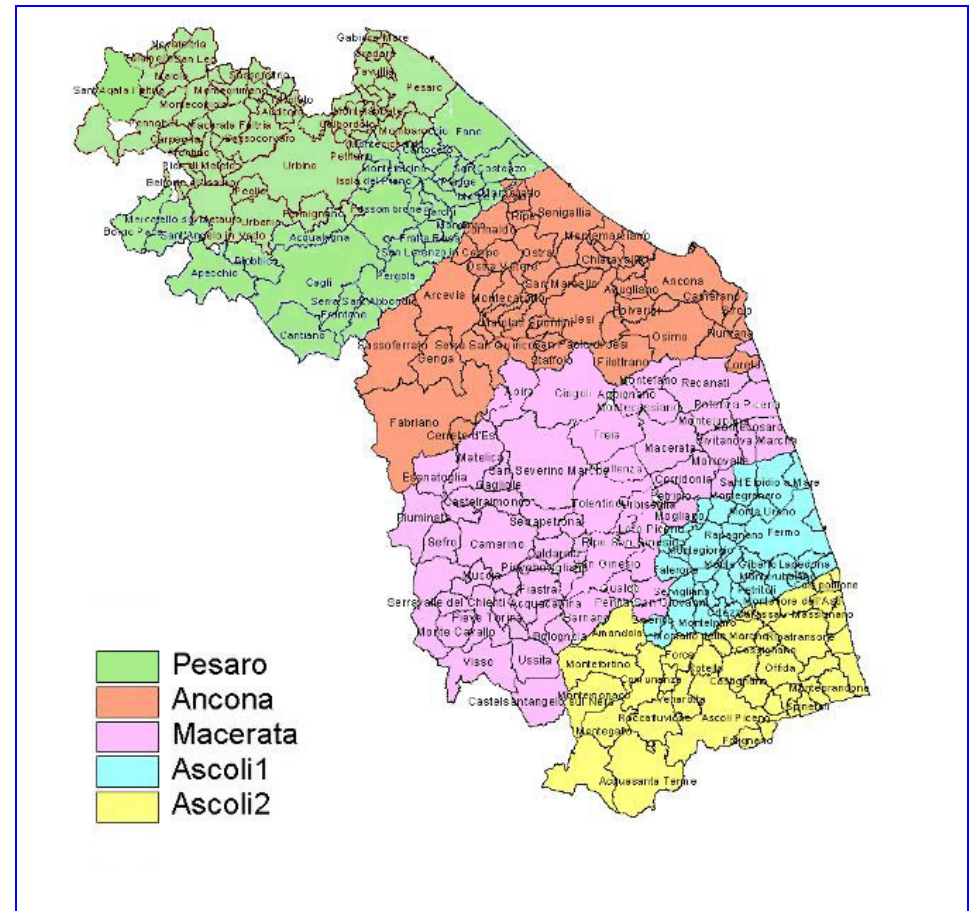


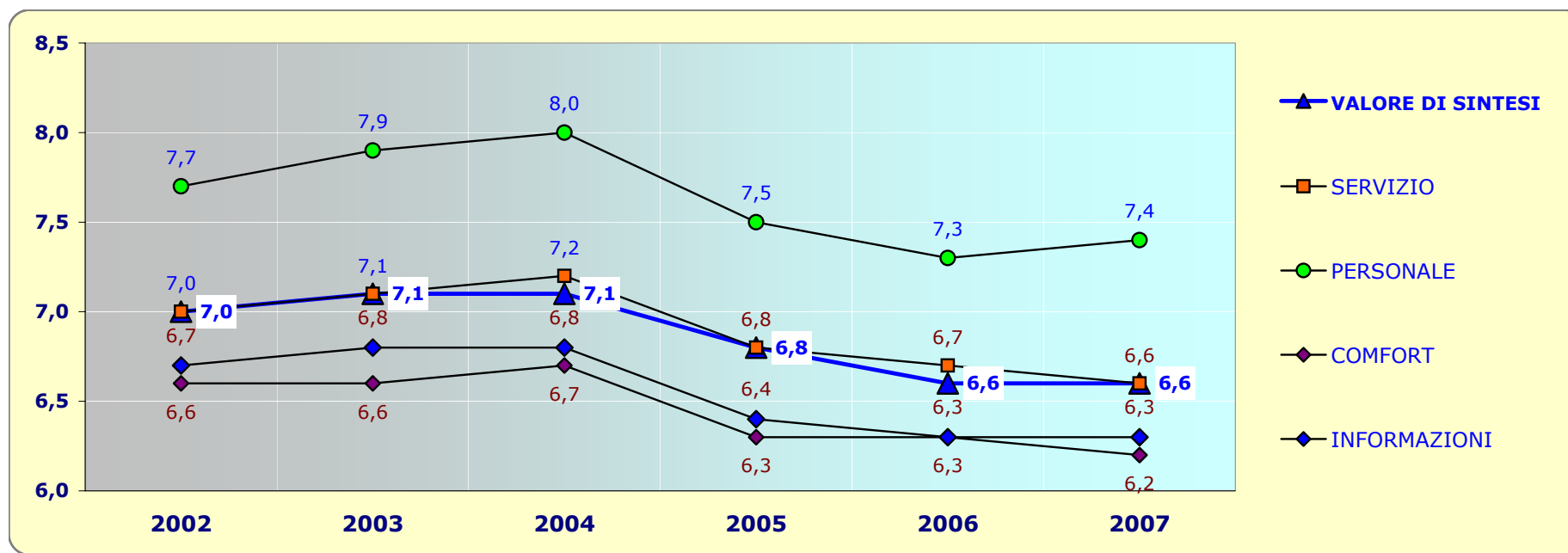
Fig. 2

INDAGINE SULLA QUALITA' DEL TRASPORTO PUBBLICO LOCALE EXTRAURBANO SU GOMMA (Qualità percepita)

SODDISFAZIONE - RISULTATI REGIONALI (anni 2002 - 2007)

ASPETTI	2002	2003	2004	2005	2006	2007
VALORE DI SINTESI	7,0	7,1	7,1	6,8	6,6	6,6
CARATTERISTICHE SERVIZIO	7,0	7,1	7,2	6,8	6,7	6,6
PERSONALE DI BORDO	7,7	7,9	8,0	7,5	7,3	7,4
COMFORT	6,6	6,6	6,7	6,3	6,3	6,2
INFORMAZIONI	6,7	6,8	6,8	6,4	6,3	6,3

Dal confronto dei risultati ottenuti emerge una realtà regionale in cui la soddisfazione è tendenzialmente **in diminuzione negli ultimi 3 anni** rispetto agli anni precedenti.



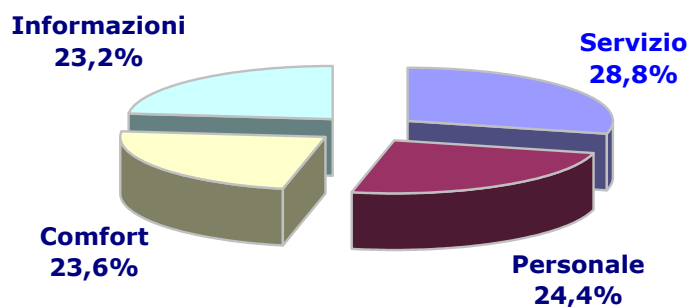
INDAGINE SULLA QUALITA' DEL TRASPORTO PUBBLICO LOCALE EXTRAURBANO SU GOMMA (Qualità percepita)

IMPORTANZA - RISULTATI REGIONALI (anni 2002 - 2007)

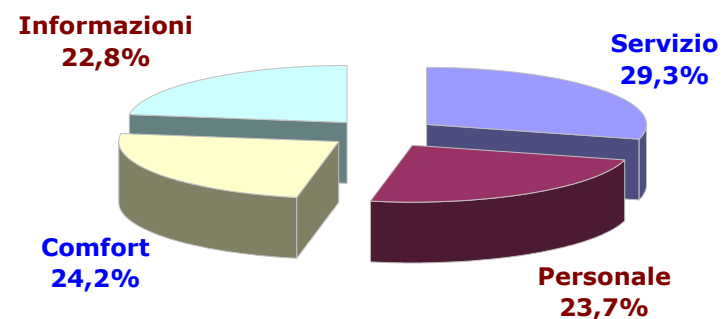
ASPETTI	VALORI %						differenza 2007-2002
	2002	2003	2004	2005	2006	2007	
CARATTERISTICHE DEL SERVIZIO	28,8%	30,4%	30,4%	29,0%	29,5%	29,3%	0,5%
PERSONALE DI BORDO	24,4%	23,3%	22,6%	25,5%	23,7%	23,7%	-0,7%
COMFORT	23,6%	23,2%	23,9%	23,5%	23,6%	24,2%	0,6%
INFORMAZIONI	23,2%	23,2%	23,1%	22,1%	23,2%	22,8%	-0,4%

I giudizi espressi mostrano un utente che attribuisce una **importanza crescente** alle CARATTERISTICHE DEL SERVIZIO e al COMFORT, mentre l'importanza dei parametri relativi al PERSONALE e alle INFORMAZIONI è **in calo**.

IMPORTANZA - ANNO 2002



IMPORTANZA - ANNO 2007

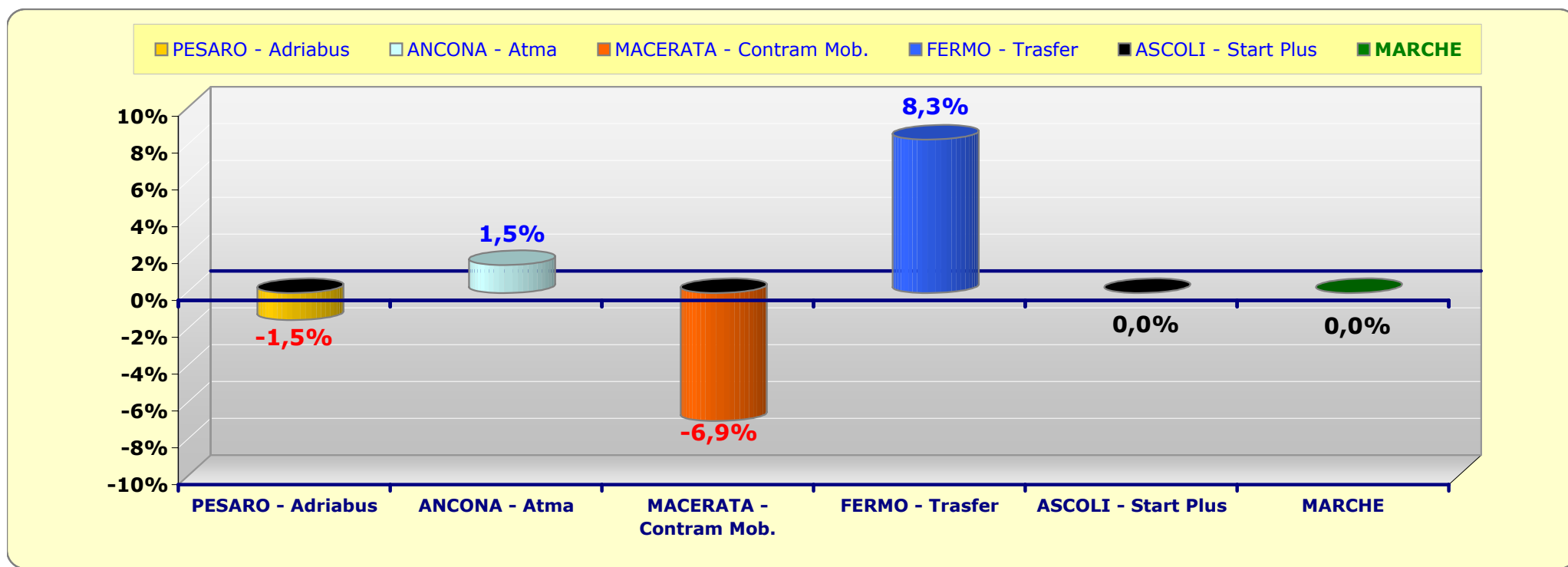


SODDISFAZIONE: CONFRONTO FRA BACINI (anni 2006 - 2007)

BACINI / Gestori	VALORE DI SINTESI		
	2006	2007	variaz. % 2007/2006
PESARO - Adriabus	6,8	6,7	-1,5%
ANCONA - Atma	6,6	6,7	1,5%
MACERATA - Contram Mob.	7,2	6,7	-6,9%
FERMO - Trasfer	6,0	6,5	8,3%
ASCOLI - Start Plus	6,2	6,2	0,0%
MARCHE	6,6	6,6	0,0%

Dal confronto dei risultati ottenuti nei diversi bacini emergono **differenti tendenze**:

- **SODDISFAZIONE IN CALO** nei bacini di PESARO e MACERATA;
- **SODDISFAZIONE IN AUMENTO** nei bacini di ANCONA e FERMO;
- **SODDISFAZIONE COSTANTE** nel bacino di ASCOLI, e per la Media regionale.



SODDISFAZIONE: CONFRONTO FRA BACINI (anni 2006 - 2007)

BACINI / Gestori	CARATTERISTICHE DEL SERVIZIO		
	2006	2007	variaz. % 2007/2006
PESARO - Adriabus	6,7	6,7	0,0%
ANCONA - Atma	6,6	6,7	1,5%
MACERATA - Contram Mob.	7,3	6,7	-8,2%
FERMO - Trasfer	6,1	6,6	8,2%
ASCOLI - Start Plus	6,1	6,1	0,0%
MARCHE	6,7	6,6	-1,5%

BACINI / Gestori	PERSONALE DI BORDO		
	2006	2007	variaz. % 2007/2006
PESARO - Adriabus	7,5	7,6	1,3%
ANCONA - Atma	7,3	7,6	4,1%
MACERATA - Contram Mob.	7,7	7,4	-3,9%
FERMO - Trasfer	6,4	7,1	10,9%
ASCOLI - Start Plus	6,9	7,2	4,3%
MARCHE	7,3	7,4	1,4%

Dal confronto dei risultati ottenuti nei diversi bacini emergono le seguenti considerazioni:

- la soddisfazione relativa alle **CARATTERISTICHE DEL SERVIZIO** è **in aumento** tra 2006 e 2007 nei bacini di **ANCONA** e **FERMO**, è rimasta invariata nei bacini di **PESARO** e **ASCOLI** ed è **in diminuzione** nel solo bacino di **MACERATA**;

- anche la soddisfazione del **PERSONALE** mostra una duplice tendenza: è **in diminuzione** tra 2006 e 2007 nel bacino di **MACERATA**, è **in aumento in tutti gli altri bacini**.

SODDISFAZIONE: CONFRONTO FRA BACINI (anni 2006 - 2007)

BACINI / Gestori	COMFORT		
	2006	2007	variaz. % 2007/2006
PESARO - Adriabus	6,5	6,3	-3,1%
ANCONA - Atma	6,2	6,1	-1,6%
MACERATA - Contram Mob.	6,7	6,5	-3,0%
FERMO - Trasfer	5,5	6,1	10,9%
ASCOLI - Start Plus	6,0	6,0	0,0%
MARCHE	6,3	6,2	-1,6%

Dal confronto dei risultati ottenuti nei diversi bacini emergono le seguenti considerazioni:

- la soddisfazione relativa al **COMFORT** è in **diminuzione** nei bacini di **PESARO, ANCONA e MACERATA**; è in notevole aumento nel bacino di **FERMO, ASCOLI** non presenta **nessuna variazione**;

- la soddisfazione relativa alle **INFORMAZIONI** è in **aumento** nei bacini di **FERMO, ANCONA e ASCOLI**; è in **diminuzione** negli altri due bacini di **MACERATA e PESARO**.

BACINI / Gestori	INFORMAZIONI		
	2006	2007	variaz. % 2007/2006
PESARO - Adriabus	6,5	6,4	-1,5%
ANCONA - Atma	6,2	6,6	5,8%
MACERATA - Contram Mob.	7,0	6,4	-8,6%
FERMO - Trasfer	5,5	6,1	10,9%
ASCOLI - Start Plus	5,4	5,6	3,7%
MARCHE	6,3	6,3	0,0%

CONCLUSIONE SUL CONFRONTO 2006-2007:

- Il bacino di **FERMO** è quello con l'aumento più rilevante del livello di soddisfazione, che riguarda tutti gli aspetti del servizio di Trasporto Pubblico Locale;

- Il bacino di **MACERATA** è quello con la diminuzione più rilevante del livello di soddisfazione, che riguarda in particolare le caratteristiche del servizio e le informazioni;